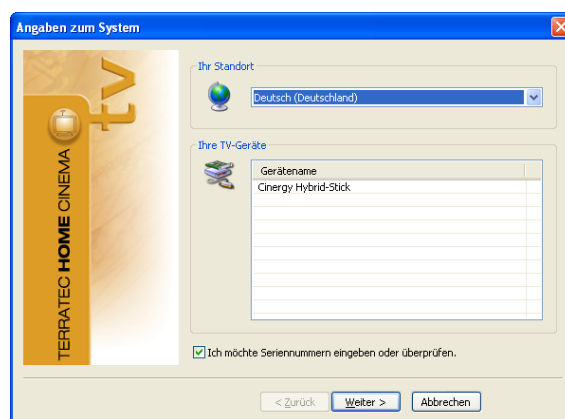


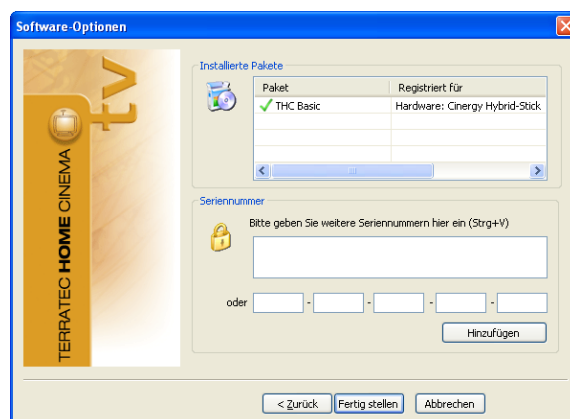
Guide de mise à jour de TerraTec Home Cinema

Pour activer la mise à jour comprenant de nombreuses nouvelles fonctions telles que HDTV et Dolby Digital, installez la dernière version de TerraTec Home Cinema. Vous pouvez télécharger le fichier correspondant à partir de notre site www.terratec.net.

Etape 1 : après avoir téléchargé le fichier, commencez l'installation. Pour commencer l'installation du logiciel, cochez la case « Je souhaite entrer ou vérifier un numéro de série » et cliquez sur le bouton « Continuer ».



Etape 2 : entrez ensuite votre clé personnelle de mise à jour qui vous a été envoyée par courriel. Marquez la clé entière avec la souris et insérez-la avec « Copier » et « Coller ». Cliquez ensuite sur le bouton « Terminer » – les nouvelles fonctions sont activées.



Si vous rencontrez des problèmes pendant l'activation de votre clé de mise à jour, contactez notre support technique. Vous trouverez les coordonnées sur notre site www.terratec.net.

Note importante :

Nous attirons votre attention sur le fait que la clé de mise à jour est personnalisée : elle contient votre nom, votre adresse électronique (courriel), ainsi que le numéro d'opération de votre achat. Nous nous réservons le droit de bloquer la clé en cas d'abus (par exemple cession à un tiers).